



Server Remote Management

Maintenance
Reporting
Analyse
Pérennité
Management



Une solution unique pour votre métier

ISI SRM™ est un serveur d'application offrant à vos projets une solution unique permettant de répondre à la problématique de la pérennisation de vos applications.

ISI SRM™ permet de maintenir, de suivre, d'analyser et de rendre plus efficaces et plus pertinentes vos interventions sur vos process.

ISI SRM™ est Firewall Friendly ce qui offre une sécurité totale dans la gestion de vos données.



Iléna
24, rue Robert Desnos
69120 Vaulx en velin
Tel. : +33 (0) 474 72 09 61
Fax : +33 (0) 474 72 09 60
eMail : info@ilena.biz
http://www.ilena.biz

A Member of Idrys Group



ISI SRM is one product of ISI Suite Software. ISI Suite, ISI SRM and ISI ARM are trademarks from Iléna.
This document describes the main features of ISI SRM and ISI ARM. All technical features may be modified without prior notice by Iléna.

Copyright © 2006 - Iléna

<http://www.ilena.biz>



Maintenir, Exploiter, Surveiller sont les maîtres mots de nos applications actuelles.

Ceci est d'autant plus important qu'actuellement les équipements sont de plus en plus distants pendant que le suivi de l'application devient, lui, de plus en plus prépondérant dans la viabilité d'un site.

C'est pour répondre à cette demande de qualité sans cesse croissante que les ingénieurs de la société ILENA ont développés ISI SRM™ (Server Remote Management).

ISI SRM™ est l'outil idéal permettant de répondre aux différentes problématiques que pose la pérennité de vos applications.

ISI SRM™ est un serveur d'application. Il est constitué de différentes couches permettant, non seulement de communiquer avec vos équipements mais également de faire l'interface avec une base de données en vue de faire de l'analyse et du reporting. De plus, il vous offre la possibilité de développer, maintenir et dépanner vos applications locales et/ou distantes.

ISI SRM™ est conçu pour répondre à tous les niveaux de l'entreprise et offre ainsi des informations pertinentes pour la prise de décisions rapides et précises.

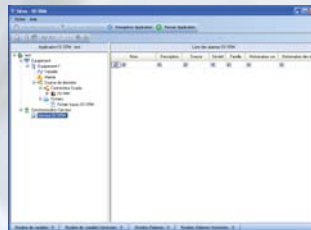
Tous d'abord, la couche ISI ARM™ assure l'interface entre votre process et le serveur d'application ISI SRM™. C'est un connecteur permettant de rendre vos machines communicantes. Il représente un élément capital dans l'architecture puisque c'est lui qui récupère les informations, les crypte et les met à disposition du serveur. C'est lui également qui va assurer la sécurisation de vos données lors de l'accès à vos applications en mode télé-maintenance.

ISI SRM : Le serveur d'application

ISI SRM™ est le cœur du système. C'est l'élément le plus important de l'architecture. Il assure :

- La sécurisation de l'application
- Le cryptage des données
- La gestion des informations entre le terrain et le niveau supérieur
- La gestion des droits et mots de passe
- L'interface avec la base de données, la mémorisation des données et la diffusion personnalisée vers les différents opérateurs
- ...

ISI SRM™ permet la gestion d'un nombre illimité d'équipements et d'opérateurs.



Un principe de fonctionnement simple :

Le serveur va collecter les données machine de façon cyclique ou événementielle permettant ainsi aux différents services d'avoir une visibilité sur l'utilisation du process.

Les seuils préventifs d'alarmes permettant une anticipation des pannes. La centralisation des données vous permet une visibilité du parc complet de vos machines donc la possibilité de regrouper vos interventions. Les fonctions de modifications distantes permettent d'agir aussi bien sur l'Interface Homme Machine que sur l'automate. Outre les fonctions de télédiagnostic et de télémaintenance, certains modes de vente peuvent être appliqués grâce à la surveillance des machines.

WebPortal : L'exploitation des informations par tous

Le portail de l'application permet d'offrir des informations personnalisées aux différents services de votre société. Pour le **Département Développement**, il permet une prise en main à distance et un développement de l'application en mode remote. Pour la **Maintenance**, le système informe un technicien en prévention d'un problème. Vous n'êtes plus en mode curatif mais en mode préemptif. Le Service de Maintenance peut se connecter pour collecter des informations et faire un diagnostic du problème afin de trouver une solution ou le cas échéant de déclencher une intervention avec la "bonne caisse à outils". Pour le **Management**, le portail permet de récupérer les informations garantissant une analyse du site. Celles-ci offrent soit une étude du process dans le but d'améliorer la qualité, soit de mettre en place un système de « Pay per use ».

ISI SRM™ est une solution très performante vous offrant la possibilité d'augmenter la satisfaction client tout en réduisant les coûts de maintenance du système. Ceci vous garantit un retour sur investissement très rapide.

